



KRACHT MEER

Jaarbeeld 2020

VEERKRACHT!

Het jaar 2020 was uitzonderlijk en zal ons nog lang zal heugen. Iedereen voelde de impact van de COVID-19 pandemie. Sommigen van ons zeer direct, door ziekte en/of verlies in de eigen familie- of vriendenkring. Maar de pandemie ging zeker niet voorbij aan wie gezond bleef. Denk aan de kinderen die plots thuis kwamen te zitten door de gesloten scholen; grootouders die we niet konden bezoeken; het thuiswerken en winkels die deuren moesten sluiten.

Steeds duidelijker wordt dat in deze pandemie juist de meest kwetsbare kinderen en jongeren en hun gezinnen het hardst zijn getroffen. Met vereende krachten hebben wij onze schouders eronder gezet om de zorg aan hen zo goed mogelijk te continueren. Dit vroeg van ons allen improvisatievermogen, lef, vertrouwen en bovenal veerkracht. We zijn enorm dankbaar voor en trots op de grote inzet van al onze medewerkers.

In dit jaarbeeld vindt u een terugblik op de gebeurtenissen en ontwikkelingen bij Karakter. Deze zijn bijeengebracht in de pijlers van onze dienstverlening: Zorg, Kennis, Samenwerking en Medewerkers.

Partner in de transformatie

Met gemeenten en zorgpartners investeert Karakter om kwetsbare kinderen en jongeren weer te laten groeien en bloeien. Belangrijke uitgangspunten daarbij zijn normalisatie, preventie, netwerkzorg, participatie en ambulantisering. We werken eraan dat meer kinderen thuis kunnen worden behandeld en dat er minder uithuisplaatsingen hoeven plaats te vinden. Meer samenwerking in de keten. Betere regie. De juiste zorg op de juiste plek, niet meer dan nodig, niet minder dan noodzakelijk. Samenwerking en goede afstemming zijn onontbeerlijk om deze transformatiedoelen gestalte te geven. Graag schuiven we aan bij de gemeentelijke transformatietafels. Ook participeren we in regionale expertisenetwerken. Zo kunnen we er samen voor zorgdragen dat de gespecialiseerde ggz toegankelijk blijft voor de relatief kleine groep kinderen en jongeren die deze hulp het hardst nodig hebben.

INHOUDSOPGAVE

1. Zorg	3
Beter worden doe je thuis, waar je ook verblijft!	3
Afbouw bedden Karakter sinds 2010	3
Meer thuis!	4
COVID-19: snelle omslag	4
Toename zorgzwaarte	5
Toegang en Vernieuwing in diagnostiek en behandeling	5
Preventie in stad, dorp en wijk	6
Normalisatie: ieder kind doet mee	6
Vroegsignalering	7
Veerkrachtige kinderen	7
Weinig voorkomende aandoeningen	7
2. Kennis	8
Geringe omvang, grote impact	8
Snelle screening en triage	9
Zorg in of dichtbij scholen	9
Karakter Academie	9
Buitelaar Karakter Kennisbeurs 2020-2021	9
DREAMS	10
3. Samenwerking	11
Samen eropuit!	11
De juiste zorg op de beste plek	12
Samenwerking, schaarste en duurzame inzet	12
FACT-teams	12
Participatie: ouders en jongeren, live en online	13
KEET-aanpak en eetstoornissen	13
Expertisenetwerken	13
4. Medewerkers	14
Voldoening en trots!	14
Verbinding en ontmoeting kregen een andere vorm	14

ZORG

Beter worden doe je thuis, waar je ook verblijft!

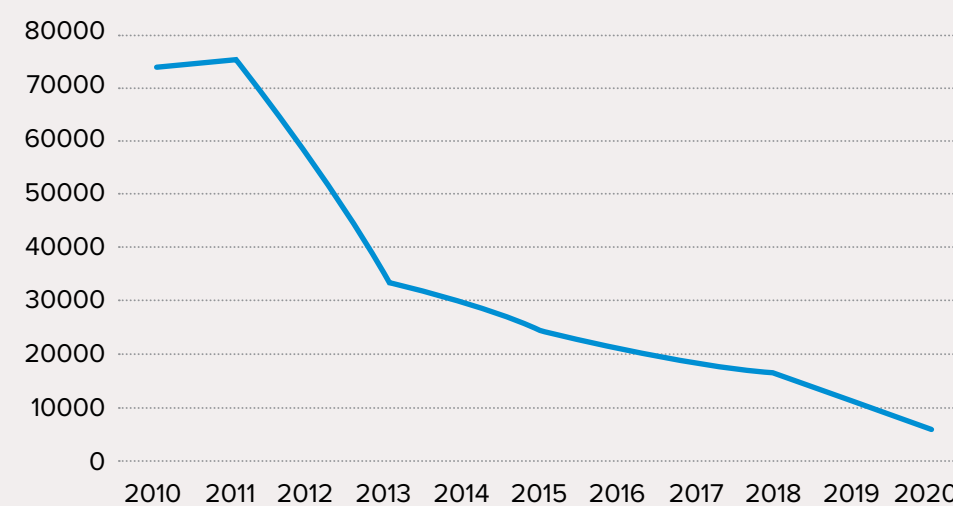
Voor kinderen en jongeren is de meest vertrouwde plek thuis, in het gezin, bij de eigen vrienden en op de eigen school. Dat kan ook een wooninstelling zijn waar het kind al langere tijd z'n plekje heeft gevonden. Het kind kan bij behandeling steun ontleen aan de vertrouwde omgeving. En andersom geldt ook dat de vertrouwde mensen leren met het kind en zijn problemen om te gaan.

 www.karakter.com/behandelingen

2010 - 2020

Afbouw bedden Karakter sinds 2010

Aantal verblijfsdagen



Meer thuis!

Ook in 2020 werkten wij gestaag verder aan de ambulantisering van onze zorg. In Almelo werden de bedden voor hoogintensieve zorg verder afgebouwd. Intensive Home Treatment werd verder uitgebreid zodat behandelteams kinderen en gezinnen thuis kunnen ondersteunen. Alleen wanneer het echt even niet meer anders kan, zijn er mogelijkheden voor kortdurende opnames op onze High & Intensive Care (Nijmegen en Ede).



ASTRID, MOEDER VAN DRIE KINDEREN MET EEN PSYCHIATRISCHE DIAGNOSE

“Zelf werk ik in de gehandicaptenzorg. Vanuit mijn beroep heb ik veel kennis van positief opvoeden en omgaan met kinderen. Juist daardoor hebben mijn man en ik het lang kunnen volhouden. Maar de situatie thuis werd gewoon te complex en te intensief. We zijn met alle drie de kinderen naar Karakter gegaan. Bij de intake was al duidelijk dat we enorm overbelast waren. Er is toen door Karakter versneld actie ondernomen en direct intensieve psychiatrische gezinsbehandeling opgestart.”



COVID-19: snelle omslag

De COVID-19 uitbraak zette de wereld op zijn kop. Niet alleen die van ons, maar zeker ook die van kinderen en jongeren met psychische problemen. Voor hen is het immers vaak nog ingewikkelder om onverwachte veranderingen te kunnen hanteren. Denk aan het plotseling stoppen van school en sport.

Toen in maart 2020 de eerste persconferenties met Mark Rutte en Hugo de Jonge plaatsvonden, hoopten we dat we Corona snel weer onder controle zouden krijgen. We dachten nog in weken, hooguit maanden. Inmiddels weten we beter. De grote uitdaging in die beginperiode was om met alle onzekerheden onze zorg zo goed mogelijk door te laten gaan. In het bijzonder de crisiszorg. Buiten kijf stond dat doorgang daarvan gewaarborgd moest zijn. Bij de niet-acute zorg hebben we binnen een week tijd de omslag kunnen maken naar vrijwel volledig online zorgverlening. Zo goed en zo kwaad als dat ging. Maar er bleef ook behoefte aan live gesprekken. Zodra dat weer verantwoord was, gingen behandelaren weer naar gezinnen toe en waren de poliklinieken open.

Gaandeweg het jaar vonden we een goede modus met een mix van online en live behandelen. Professionals en kind/jongere en gezin maken hierin steeds onderling een goede afweging, afhankelijk van wat op dat moment nodig en gewenst is. De Coronaperiode heeft ons meer dan ooit het gemak en de waarde van online behandelen laten zien, maar het drukt ons ook met de neus op de feiten: er zijn mogelijkheden maar ook grenzen.

 www.karakter.com/in-coronatijd



Toegang en Vernieuwing in diagnostiek en behandeling

Kansen digitalisering

De wereld digitaliseert in rap tempo verder. Ook wij zien nog veel kansen voor de digitalisering van onze zorg. In 2020 namen wij ons e-health aanbod grondig onder de loep. We werkten onder andere aan een verbeterde functionaliteit van het online patiëntenplatform Jouw Omgeving. In 2021 moet dit ertoe leiden dat meer kinderen, jongeren en ouders delen van hun behandeling online kunnen volgen.

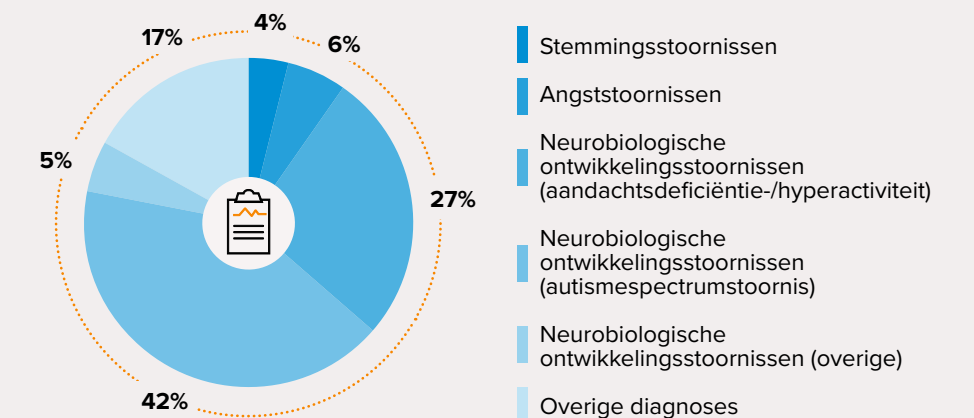
www.karakter.com/online-contact

2020

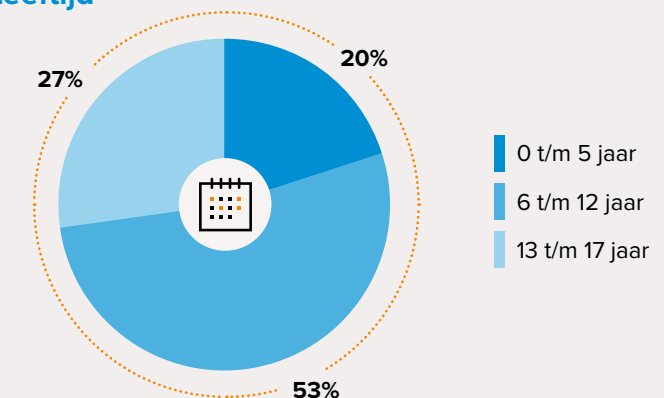
In 2020 hadden we 8294 patiënten in zorg

Hoofddiagnose

Bij een groot aantal patiënten is er sprake van comorbiditeit



Leeftijd



Toename zorgzwaarte

In het afgelopen jaar hadden we onze pijlen nadrukkelijk gericht op verkorting van de behandelduur. Het liep anders. We werden geconfronteerd met een toename van zorgzwaarte. Paradoxaal genoeg startte die toename juist met een afname van verwijzingen in de eerste maanden van het jaar. Door angst voor een coronabesmetting stelden velen een bezoek aan de huisarts uit. Vanaf augustus was er juist weer een grote toename van aanmeldingen waarbij we meer zware problemen zagen zoals eetstoornissen, suïcidale gedachten en trauma's. Deze toename lijkt samen te hangen met de uitgestelde zorgvraag als gevolg van de COVID-19 epidemie.

ZORG

Preventie in stad, dorp en wijk

Zorgorganisaties en gemeenten zijn het met elkaar eens: graag zouden we zien dat de vraag naar jeugdhulp in de volle breedte afneemt. Tegelijkertijd zien we een almaar groeiende vraag naar jeugdhulp. Dat vraagt dat we veel meer aan de voorkant opereren. In de dagelijkse leefwereld van de kinderen. Niet pas als er problemen zijn, maar juist voorkomen dat er een hulpvraag ontstaat. Dat kunnen we niet alleen. Daarvoor zijn systeemveranderingen nodig op meerdere terreinen: schoolsysteem, financiële systemen, scheiding zorg en onderwijs opheffen, hoe we als burgers aankijken tegen normaal/ abnormaal. En dan kom je uit bij preventie. Als proactieve partner trekken we graag samen op met gemeenten, onderwijs en ketenpartners. Alleen gezamenlijk kunnen we de preventiegedachte handen en voeten geven in stad, dorp en wijk.



PROF. DR. WOUTER STAAL

“Er is een grote winst te behalen bij het goed organiseren van de maatschappij. We weten dat een kind met een aanleg voor ADHD, in een klas met meer dan 30 kinderen eerder een diagnose krijgt dan in een klas met 15 kinderen.”



Karakter tekende, samen met zo'n vijftig andere Achterhoekse partners, het Preventie akkoord 'Gezondheid en Geluk voorop in de Achterhoek 2020-2030'.

Rondom mentale gezondheid gingen we een samenwerking aan met de GGD Gelderland-Zuid, gemeente Nijmegen, het Radboudumc en het samenwerkingsverband Stroomland.

In februari 2020 tekende Karakter het Lokaal Preventieakkoord (Nijmegen). Hiermee spreken de ondertekenaars af dat ze actief een gezonde leefstijl bij medewerkers, leerlingen, cliënten en patiënten stimuleren.

www.karakter.com/preventieakkoord

Normalisatie: ieder kind doet mee

Meedoen: op school, bij vrienden, op de sportclub. Voor veel kinderen de normaalste zaak van de wereld. Voor kinderen met psychiatrische problematiek is dat vaak niet zo vanzelfsprekend. Vaak is het voor hen ingewikkeld om de aansluiting met de maatschappij te vinden. Wij vinden dat iedereen mag zijn zoals hij is, met mogelijkheden en kwetsbaarheid.

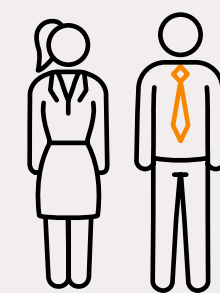
Speciaal voor sociale wijkteams ontwikkelde de Karakter Academie de training normaliserend werken in de wijk. In de training is er ruim aandacht voor de wisselwerking psychische kwetsbaarheid en interactie omgevingsfactoren. Wanneer is doorverwijzen nodig? En wanneer is een aanpak in de directe omgeving effectiever?

www.karakter.com/werken-in-de-wijk

2020

Patientwaardering

Ouders



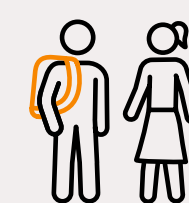
Rapportcijfer

7,7

Raadt Karakter aan

91%

Kinderen en jongeren



Rapportcijfer

7,3

Raadt Karakter aan

91%

Vroegsignalering

Veerkrachtige kinderen

Nog te vaak komen we ze tegen: kinderen en jongeren en hun gezinnen die jarenlang tobben met almaar verergerende problematiek. Kinderen die vastlopen op school, als buitenbeentje worden beschouwd, gepest worden en voor wie de ontwikkeling in een neerwaartse spiraal is terechtgekomen.

De eerste levensjaren zijn cruciaal voor een gezonde ontwikkeling later in het leven. Vroege signalering en passende interventies kunnen later veel leed voorkomen. We investeren in de toekomst van het jonge kwetsbare kind en diens omgeving, met als doel: veerkrachtige kinderen.

www.karakter.com/centrum-jonge-kind

www.karakter.com/topggz



Karakter ontwikkelde een e-learning vroegsignalering autisme spectrum stoornissen voor professionals zoals verpleegkundigen, artsen en therapeuten. In 2020 volgden 616 professionals deze e-learning.

616
Professionals



Weinig voorkomende aandoeningen

Voor kinderen met weinig voorkomende aandoeningen kan het vinden van passende hulp een hele uitdaging zijn. Denk aan kinderen met trauma's, eetstoornissen, transgenderproblematiek, of licht verstandelijk beperkte kinderen met psychiatrische aandoeningen. Ook zien wij kinderen met ernstige somatische problematiek zoals kinderen met metabole stoornissen, spierziekten, tumoren of kinderen vanuit de revalidatiegeneeskunde. Passende hulp vinden kan dan resulteren in een lange zoektocht. Het gevolg: een verdere frustratie van de ontwikkeling en verlies van vertrouwen in de zorg. Bovendien leidt dit tot onnodige zorgkosten. Voor deze kinderen bieden we specialistische diagnostiek en behandeling in hechte samenwerking met specialisten uit regionale ziekenhuizen. Zo werken we onder meer met het Radboudumc, Gelre Ziekenhuis, Medisch Spectrum Twente, Isala en Ziekenhuis Gelderse Vallei.



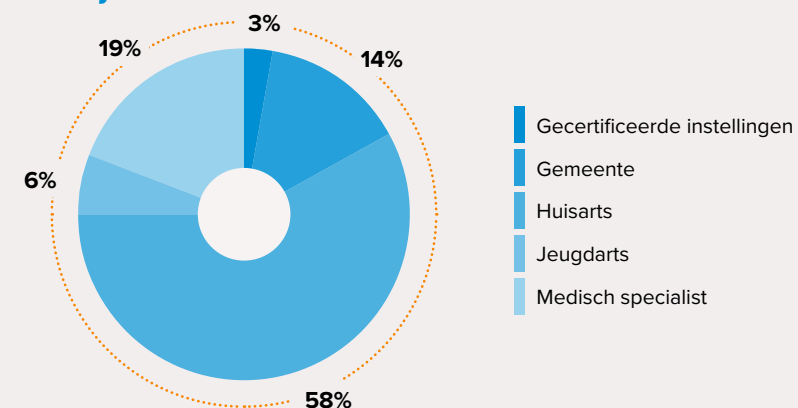
LIEKE, 18 JAAR OVER HAAR BEHANDELING VOOR ANOREXIA

“Er kwam een gezinsbehandelaar thuis. Die hield gesprekken met mij en mijn ouders. In het begin was dat wel lastig. Mijn ouders waren gefrustreerd over mijn gedrag en zelf had ik geen zin om mee te werken. Maar langzaam is dat beter gegaan. Verder heb ik aan de eetstoornisgroep deelgenomen. Dat was ook fijn. Je ontmoet andere meiden die begrijpen hoe het is om aan anorexia te lijden.”



2020

Verwijzers



KENNIS

Geringe omvang, grote impact

De omvang van de groep kinderen en jongeren die kampt met ernstige meervoudige psychiatrische problematiek is relatief gering. Daar staat tegenover dat juist voor deze kinderen de impact op het leven enorm is. Om hen de best passende behandeling te kunnen geven, is uitwisseling van kennis en goed wetenschappelijk onderzoek hard nodig. Des te belangrijker omdat we bij deze kinderen niet kunnen terugvallen op de wet van de grote getallen.

KENNIS

Snelle screening en triage

Vaak is één telefoontje al voldoende om even van gedachten te kunnen wisselen bij screening, triage, diagnostiek, of snel te kunnen sparren over een prangende kwestie. Afgelopen jaar is weer volop gebruik gemaakt van onze consultatielijnen voor huisartsen en jeugdhulpprofessionals. Zo'n 1.100 telefonische vragen werden behandeld.

www.karakter.com/voor-verwijzers/consultatie



Zorg in of dichtbij scholen

Door de zorg in of dichtbij scholen te organiseren wordt deze preventiever en sneller. Bovendien is die meer in samenhang én goedkoper. Een goed voorbeeld is het onderwijsarrangement BinK (Behandeling in de Klas) dat we inzetten voor kinderen met complexe psychiatrische problemen, met sterke betrokkenheid van school (docenten) en ouders. Het afgelopen jaar maakten 101 scholen hiervan gebruik.

2020



Publicaties en lezingen

114 Wetenschappelijke publicaties

120 Lezingen (workshops/onderwijs)



Opleidingsplaatsen

Op 31 december 2020 waren er **41** professionals in opleiding tot:

12 Gezondheidszorgpsycholoog

8 Klinisch Psycholoog

3 Klinisch Neuropsycholoog

0 Psychotherapeut

8 Verpleegkundig Specialist

5 Psychiater keuzestage KJP

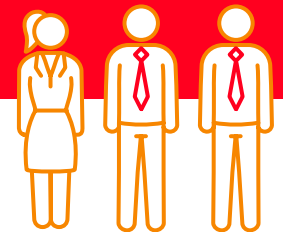
5 Psychiater aandachtsgebied KJP

Karakter Academie

In 2020 volgden **9.500** professionals leeractiviteiten bij de Karakter Academie zoals (online) events, e-learnings, webinars en incompany trainingen. Dit waren onder meer jeugdhulpprofessionals, docenten, artsen en verpleegkundigen.

www.karakter.com/academie

9.500
Professionals



ZOË, 21 JAAR

"Mijn leven stond er 6 jaar geleden echt anders voor, ik had last van stemmingswisselingen, verlatingsangst en ik voelde me leeg en somber. Soms ga ik nog weleens op bezoek bij een oud-groepsgeenootje die ook therapie bij Karakter heeft gedaan. Dan zeggen we tegen elkaar: Kijk waar we nu staan, dat hadden we 5 jaar geleden nooit durven denken. Toen zagen we geen toekomst. Maar nu hebben we werk, een opleiding, weer plezier in ons leven."

Buitelaar Karakter Kennisbeurs 2020-2021

Iedere twee jaar stelt Karakter de Kennisbeurs beschikbaar voor de medewerkers met het beste onderzoeksvoorstel voor verbetering van de zorg. In 2020 wonnen gz-psychologen Annika de Bourgraaf en Josje Oude Sanderink de Karakter Kennisbeurs met hun onderzoeksproject Dapper Door Doen – LVB. Het doel is onder meer de ontwikkeling van een kortdurend intensief cognitief gedragstherapeutisch behandelprotocol voor jeugdigen met een LVB en complexe angststoornissen.

www.karakter.com/buitelaar-karakter-kennisbeurs



DREAMS

ledere dag de zorg beter maken

In 2020 ging DREAMS van start. Hierin bundelen de vier grote academische kinder- en jeugdpsychiatrische centra in Nederland -waaronder Karakter- hun krachten. Zo willen we onze zorg en onderzoek iedere dag een beetje beter te maken. De missie is om beter in kaart te brengen wat de problemen zijn waarmee kinderen en jongeren worstelen, welke behandelingen goed werken en welke juist niet, en waar kinderen en jongeren zélf behoefte aan hebben. Dit doen we door gegevens te verzamelen, met elkaar te delen en de opgedane kennis in de praktijk te brengen.

Een eerste belangrijke actie van het DREAMS consortium: een gezamenlijk onderzoek naar de effecten van de eerste lockdown (maart-april 2020) op jongeren. Vanuit Karakter deden zo'n 250 jongeren en ouders mee.

 <https://www.dreams-study.nl>

PROF. DR. NANDA ROMMELSE

“Eerder signaleren betekent winst in het kwadraat”

Op 1 september 2020 werd Nanda Rommelse benoemd tot bijzonder hoogleraar neurobiologische ontwikkelingsstoornissen aan het Radboudumc en bij Karakter. Vanuit haar nieuwe rol gaat zij met name aandacht schenken aan vroegdetectie, preventie en prognose van mogelijke ontwikkelingsproblemen.



SAMENWERKING

Samen eropuit!

De som is vaak meer dan het geheel der delen. Dit blijkt meer dan eens bij jeugd met psychiatrische problematiek. We weten dat armoede, opvoedingskwesties en vechtscheidingen een grote rol kunnen spelen bij verergering van klachten. De ene keer is een gedragsprobleem het gevolg van een opvoedingsprobleem. Maar dit kan evengoed andersom het geval zijn. Des te belangrijker om met ketenpartners op te trekken en samen te ontrafelen welke oorzaken en gevolgen met elkaar verband houden.

SAMENWERKING



FACT-BEHANDELAAR LINDA LELIEVELD

“De gezinnen die wij zien zijn vaak al beschadigd in hun vertrouwen. Eerdere hulpverlening liep meerdere keren spaak. Het gaat bijvoorbeeld om kinderen die niet meer naar school gaan, weinig sociale contacten hebben, soms niets meer willen. Om de situatie te verbeteren hebben we intensief contact met het gezin, is er dagelijkse onderlinge afstemming van ons als behandelaren. We onderhouden ook nauw contact met sociale wijkteams, onderwijs, clubs en huisartsen om gezamenlijk te werken aan verbetering van de situatie. Ouders waarderen de intensieve en korte lijnen enorm.”



De juiste zorg op de beste plek

- Behandeling in de Klas (BinK) bij **101 scholen**
- **10 Specialistisch Ondersteuners** ingezet bij **30 huisartsenpraktijken**
- **44 medewerkers** gedetacheerd

Samenwerking, schaarste en duurzame inzet

Landelijk en ook bij Karakter zien we schaarste aan jeugdhulpspecialisten. Des te belangrijker om zorgvuldig met de kennis en kunde van behandelaren om te gaan. Met andere woorden: we willen professionals daar inzetten waar ze het meest nodig zijn in de keten opdat zoveel mogelijk kinderen snel geholpen kunnen worden. Dit vertaalt zich in inbreng FACT-teams, expertisecentra, onderwijsarrangementen (BinK), specialistische ondersteuning bij de huisartsen en consultatie met ketenpartners.



DOCENT SPECIAAL ONDERWIJS DIE HET BINK-COACHINGSTRAJECT VOLGDE

“Deze coaching hielp mij om ‘steviger’ te worden voor de klas en ik laat minder snel over me heenlopen. De coach bewoog mee binnen de grenzen die ik aankon, hierdoor kwam ik echt in ontwikkeling.”

FACT-teams

De FACT-teams bestaan uit behandelaren van verschillende organisaties. Ieder met eigen expertise en inbreng. Karakter participeert in de FACT-teams Achterhoek, Foodvalley, Nijmegen, Zwolle, Rivierenland en Arnhem. Alle FACT-teams zijn door het CCAF gecertificeerd met het Jeugd Flexible Act.

www.karakter.com/fact-jeugdteams

SAMENWERKING



Participatie: ouders en jongeren, live en online

Doen we wat we beloven? Sluit dat aan bij de verwachtingen? Is deze ontwikkeling kansrijk? Wat kan en moet beter? Het zijn allemaal vragen die regelmatig aan bod komen in de contacten met de ouderraad.

Waar we voorheen met regionale ouderraden samenwerkten, is die samenwerking vernieuwd naar een vorm met één centrale ouderraad plus digitale klankbordgroepen.

De vinger aan de pols houden is belangrijk bij onze jongeren. Afgelopen jaar hebben we ze meermalen benaderd over hun ervaringen met de behandeling bij Karakter tijdens Covid-19. Dit leverde waardevolle feedback op waarbij de kern blijft dat Karakter altijd goed moet kijken wat de betreffende jongere vanuit zijn of haar specifieke situatie prettig vindt (maatwerk).

 www.karakter.com/participatie

K-EET-aanpak eetstoornissen

Om jongeren met eetstoornissen in de regio Twente zo goed mogelijk te helpen, sloegen we in 2020 de handen ineen met het Medisch Spectrum Twente, Ziekenhuis Groep Twente, Accare en Mediant. We werken met de landelijke K-EET-aanpak (ketenaanpak eetstoornissen); een samenwerkingsverband van medisch professionals, jeugdhulp-aanbieders en ervaringsdeskundigen. Ze bundelen hun kennis en kunde op het gebied van eetstoornisproblematiek en maken het zorgaanbod beter zichtbaar en vindbaar.

 www.karakter.com/regionale-aanpak-eetstoornissen

Expertisenetwerken

Nieuw is de samenwerking rond de ontwikkeling van regionale expertisenetwerken voor complexe jeugdhulp. Hiermee kunnen we effectiever handen en voeten geven aan betere hulp voor kinderen en jongeren met meervoudige en complexe problematiek. Karakter participeert in de expertisenetwerken Overijssel en het Bovenregionaal Expertise centrum voor Gelderland (BOEG).



FELINE, 21 JAAR

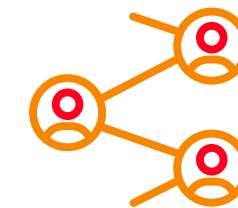
“Ik wist niet dat andere mensen ook weleens zulke sombere gedachten hebben en dat er hulp voor bestaat. Ik deed zelfs een suïcidepoging. Nu zeg ik: Gelukkig dat dat toen mislukt is.”

Het expertisenetwerk Overijssel is actief met regionale experteteams in Twente en IJsselland. Hier werken behandelaren uit de jeugdhulp, GGZ en wijkteams samen. De doelen? Zorg op maat, out of the boxoplossingen en het betrekken op dat moment noodzakelijke behandelaren vanuit de verschillende organisaties die een jongere en zijn gezin begeleiding en behandeling bieden, leren van en met elkaar, onderbouwing door onderzoek.

 samen14.nl/1886842.aspx?t=Expertisenetwerk-Overijssel-Van-verbinden-naar-ontsluiten

BOEG

Gemeente Nijmegen coördineert het BOvenregionaal Expertise centrum voor Gelderland: BOEG. In deze klankbordgroep zitten nu 11 organisaties –waaronder Karakter- vanuit uiteenlopende invalshoeken. In kaart gebracht zijn aspecten waar de zorg onvoldoende aanwezig is. De organisaties werken aan acties om die knelpunten vlot te trekken.



Verbinding en ontmoeting kregen een andere vorm

Extra energie werd het afgelopen jaar gestoken in vitaliteit en verbinding. Zo werd de onboardingsdag voor nieuwe medewerkers een online feestje, kregen medewerkers attenties thuisgestuurd en stimuleerden we 'samen' bewegen met de beweegchallenge en het evenement Heel Karakter Fietst. Met de uitgave van een digitale nieuwsbrief voor medewerkers (Update) werden verbinding op afstand en aandacht voor vitaliteit extra onder de aandacht gebracht. Uit de cijfers (laag verzuim en verloop) en de 'vinger-aan-de-pols' onderzoeken blijkt dat onze medewerkers trots, betrokken en veerkrachtig zijn gebleven.

MEDEWERKERS

Voldoening en trots!

Medewerkers vormen met hart en hoofd de pijlers van onze zorg. Ons werk geeft veel voldoening en trots, maar vraagt soms ook veel. Alleen met geïnspireerde en betrokken collega's kunnen we van betekenis blijven. Daarom gaat bij Karakter veel aandacht uit naar het ontwikkelen, faciliteren en inspireren van medewerkers. Denk aan thema's als persoonlijk leiderschap, vitaliteit, verbinding, faciliteiten om je werk goed te doen en ontwikkelmogelijkheden. Deze thema's hebben in coronatijd vanzelfsprekend een heel andere lading gekregen en zijn nog belangrijker geworden. In dit bijzondere jaar hebben medewerkers -veel meer dan ooit tevoren- hun persoonlijke veerkracht moeten benutten om door te kunnen gaan.

In 2020 waren we met 977 collega's waarvan:

66 Psychiaters

100 Gezondheidszorgpsychologen

70 Psychologen

211 Gezinsbehandelaren/IHT'ers

14 Klinisch (neuro)psychologen

27 Verpleegkundig specialisten